

No' Madd®

Spécifications techniques

**T' ROL – T' REX – MUZ' BEAST – ZIK' BEAST – T' TY
T' ROL CABINET – T' REX CABINET – MONSTER' BEAST**

Amplificateur autonome à accumulateur :

- Batterie : plomb gélifié / étanche / 12V / 7Ah
- Mode de recharge : panneau solaire
- Recharge : à partir de 5 heures / **recharge pendant l'utilisation** ¹
- Voyant état batterie vert / orange / rouge
- Nombre d'entrées : de 1 à 3 / Mélangeur 3 entrées ²
- Boucle d'effet sur entrée instrument
- Bi-amplification ³
- Classe d'amplification : D
- Bande passante : 43 Hz – 20 kHz
- HP : 250W / 8Ω / 102dB
- Tweeter : 15W / 8Ω / 105 dB / 3 modes Tweeter : 0, I, II
- Port USB : recharge uniquement
- Sortie ligne XLR ⁴

Options

- Panneau solaire externe
- Tri-amplification
- Caisson basses "**T' BASS**" : 300W / 8Ω
- Caisson basses "**M' BASS**" : 300W / 8Ω
- Caisson basses "**LOUD' BEAST**" : 500W / 8Ω
- Caisson basses "**LOUD' DEC**" : 2 x 300W / 8 Ω

¹ En conditions d'exposition maximale au soleil (panneau interne seul).

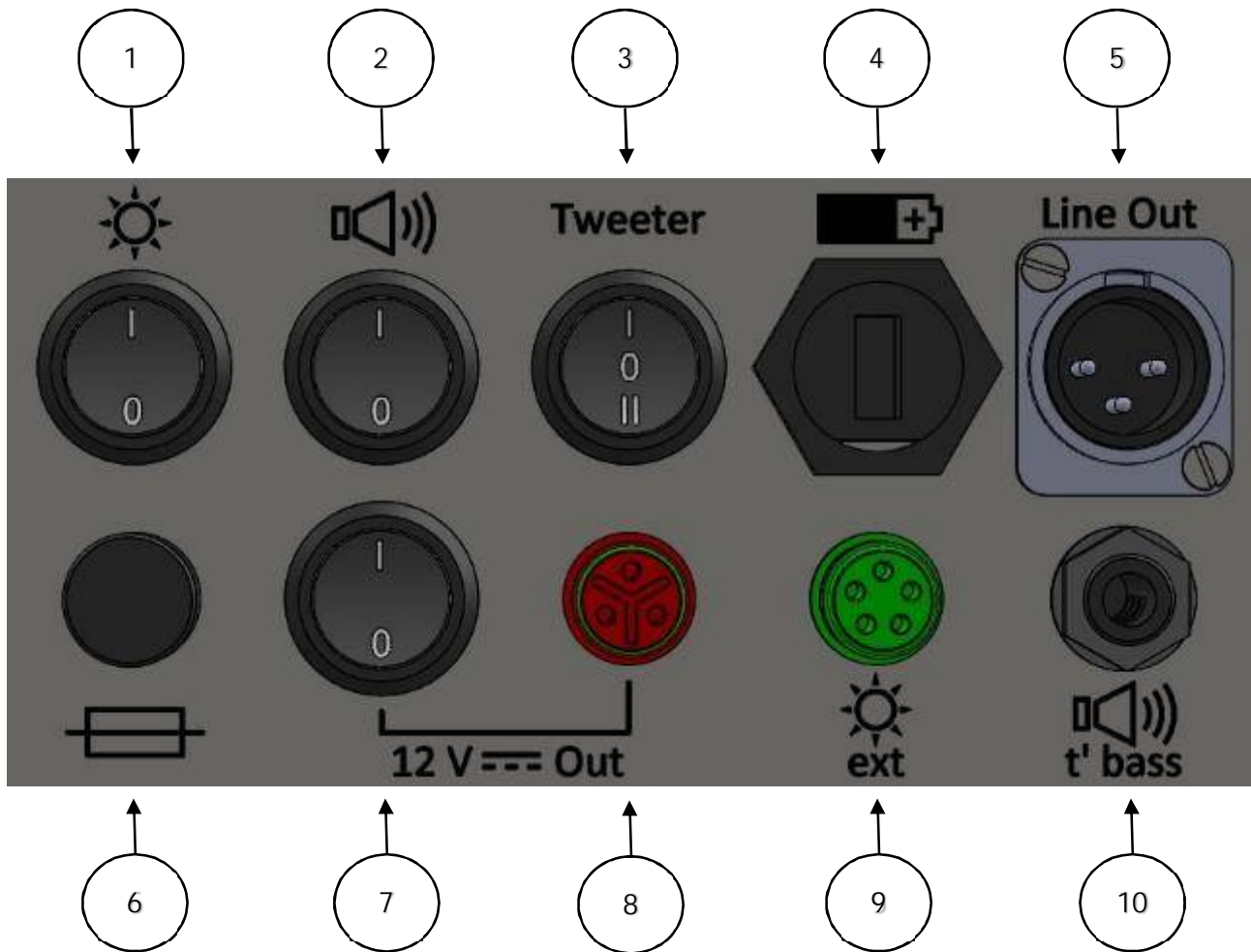
² En fonction de la gamme.

³ Sortie caisson basse dédiée.

⁴ Suivant modèle.

No' Madd®

Panneau arrière :



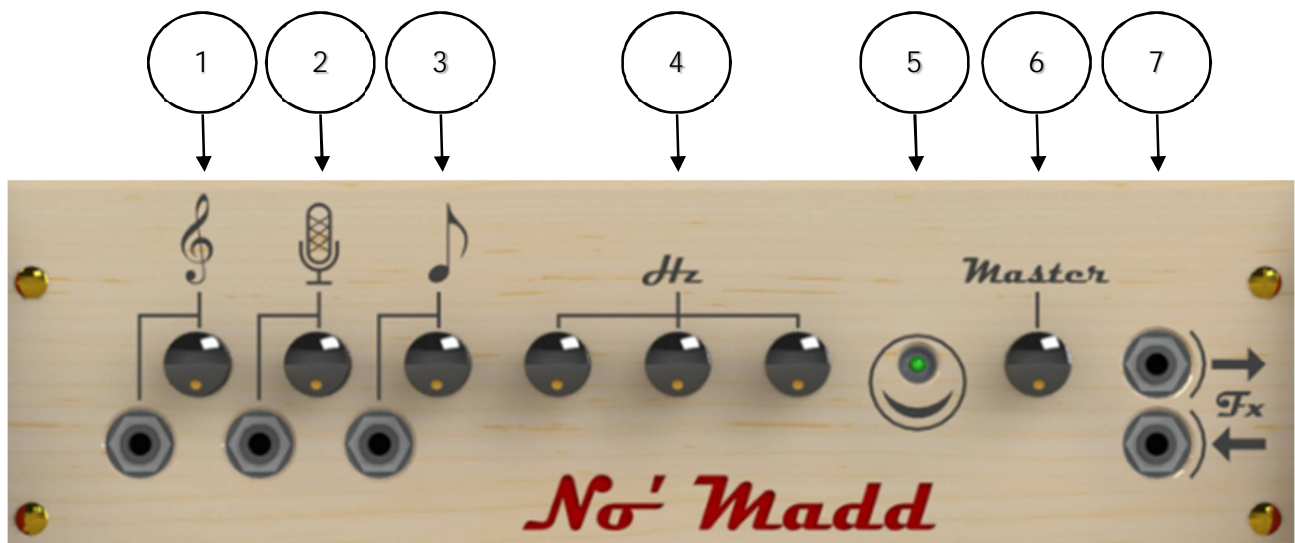
- 1 - Marche / Arrêt charge solaire
- 2 - Marche / Arrêt amplificateur
- 3 - Mode Tweeter
- 4 - USB : Recharge uniquement
- 5 - Sortie ligne
- 6 - Fusible batterie
- 7 - Marche / Arrêt sortie 12V (courant continu)
- 8 - Connecteur sortie 12V auxiliaire (courant continu)
- 9 - Connecteur panneau extérieur
- 10 - Sortie caisson basses* "**T' BASS - M' BASS - LOUD' BEAST - LOUD' DEC**" - **UNIQUEMENT**



* Sortie amplifiée : pour un chainage de plusieurs amplis, utiliser la sortie ligne

No' Madd®

Panneau avant :



- 1 - Entrée instrument + gain
- 2 - Entrée microphone + gain
- 3 - Entrée stéréo + gain (pour lecteur mp3, tablette...)
- 4 - Ajustement fréquences basses, médiums et aiguës
- 5 - Voyant état batterie
- 6 - Volume général
- 7 - Entrée et sortie boucle d'effet (entrée instrument uniquement)

No' Madd®

T' HEAD 1000 – T' HEAD 2000 – T' CAB 212 – T' CAB 412

Amplificateur autonome à accumulateur :

- Batterie : plomb gélifié / étanche / 12V / 7Ah
- Mode de recharge : panneau solaire
- Recharge : à partir de 5 heures / **recharge pendant l'utilisation** ¹
- Voyant état batterie vert / orange / rouge
- Nombre d'entrées : de 1 à 3 / Mélangeur 3 entrées
- Boucle d'effet sur entrée instrument
- Bi-amplification
- Classe d'amplification : D
- Bande passante : 43 Hz – 20 kHz
- Port USB : recharge uniquement
- Sortie ligne XLR
- 2 sorties cabinets 8 Ω

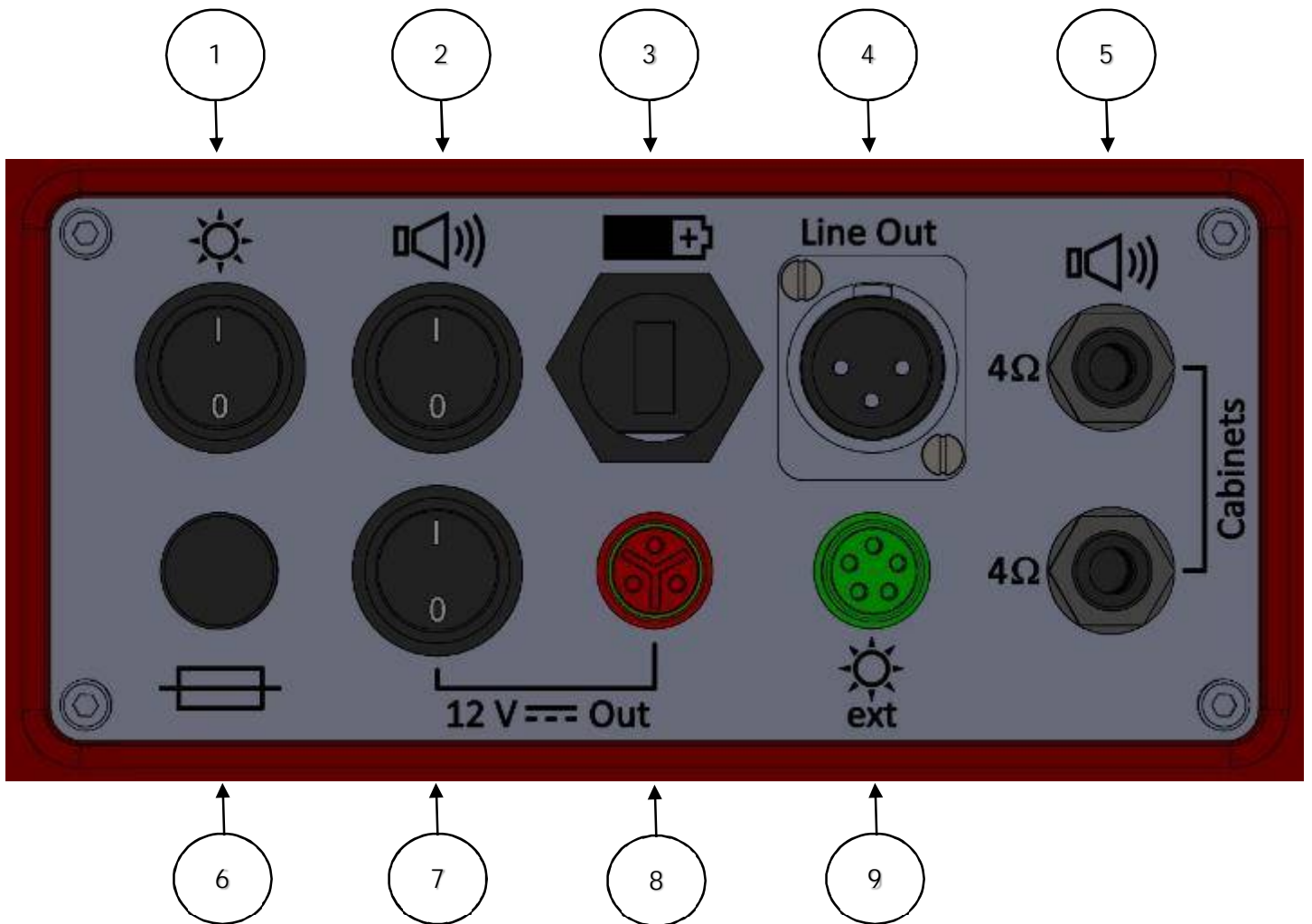
Options

- Panneau solaire externe
- Baffle "**T' CAB 212**" 2 x 250W / 8Ω + Tweeter 15W / 8Ω / 105 dB / 3 modes Tweeter : 0, I, II
- Baffle "**T' CAB 412**" 4 x 250W / 8Ω + Tweeter 15W / 8Ω / 105 dB / 3 modes Tweeter : 0, I, II

¹ En conditions d'exposition maximale au soleil (panneau interne seul).

No' Madd®

Panneau arrière :

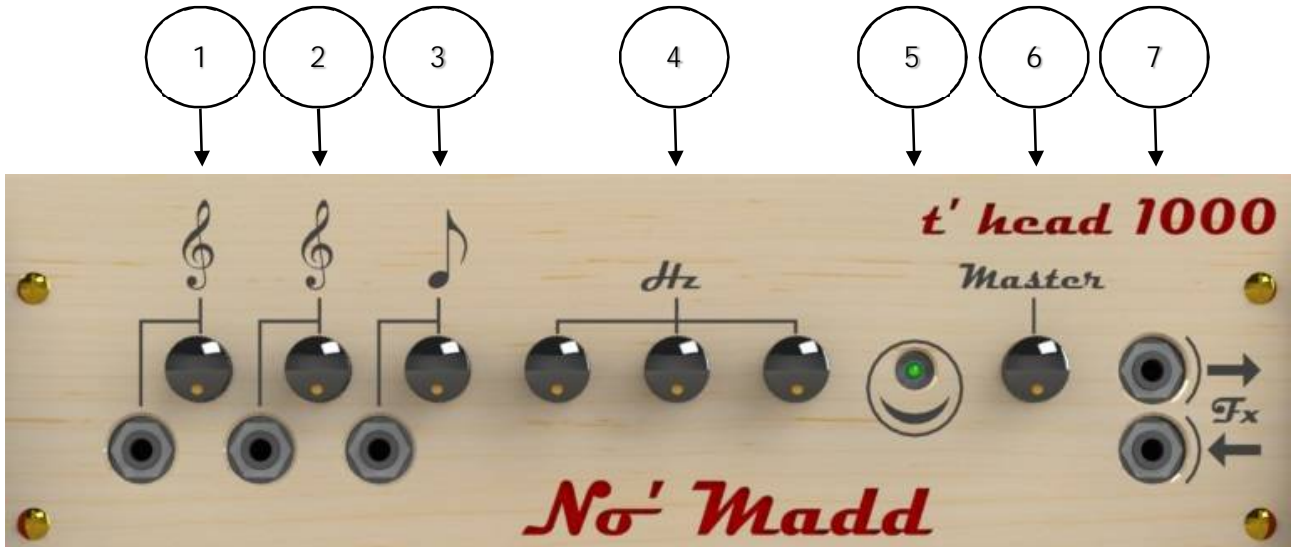


- 1 - Marche / Arrêt charge solaire
- 2 - Marche / Arrêt amplificateur
- 3 - USB : Recharge uniquement
- 4 - Sortie ligne
- 5 - Sorties baffles*
- 6 - Fusible batterie
- 7 - Marche / Arrêt sortie 12V (courant continu)
- 8 - Connecteur sortie 12V auxiliaire (courant continu)
- 9 - Connecteur panneau extérieur

* Sorties amplifiées 

No' Madd®

Panneau avant :



- 1 - Entrée instrument + gain
- 2 - Entrée instrument + gain
- 3 - Entrée stéréo + gain (pour lecteur mp3, tablette...)
- 4 - Ajustement fréquences basses, médiums et aiguës
- 5 - Voyant état batterie
- 6 - Volume général
- 7 - Entrée et sortie boucle d'effet (entrée instrument uniquement)



Les dispositifs d'amplification No' Madd craignent l'eau et les chocs.



No' Madd®

Technical specifications

**T' ROL – T' REX – MUZ' BEAST – ZIK' BEAST – T' TY
T' ROL CABINET – T' REX CABINET – MONSTER' BEAST**

Accumulator autonomous amplifier :

- Battery : lead gel / sealed / 12V / 7Ah
- Charging mode : solar pannel
- Charge : from 5 hours / **charging during use** ¹
- Battery state indicator green / orange / red
- Inputs : from 1 to 3 / mixer 3 inputs ²
- Effect loop, on instrument input
- Bi-amplification ³
- Class D amp
- Bandwidth : 43 Hz - 20kHz
- Loud speaker : 250W / 8Ω / 102dB
- Tweeter : 15W / 8Ω / 105 dB / 3 modes Tweeter : 0, I, II
- USB port, charge only / Line output XLR ⁴

Optional :

- External solar panel
- Tri-amplification
- **"T' BASS"** subwoofer : 300W / 8Ω
- **"M' BASS"** subwoofer : 300W / 8Ω
- **"LOUD' BEAST"** subwoofer : 500W / 8Ω
- **"LOUD' DEC"** subwoofer : 2 x 300W / 8 Ω

¹ In conditions of maximum sun exposure (only internal panel).

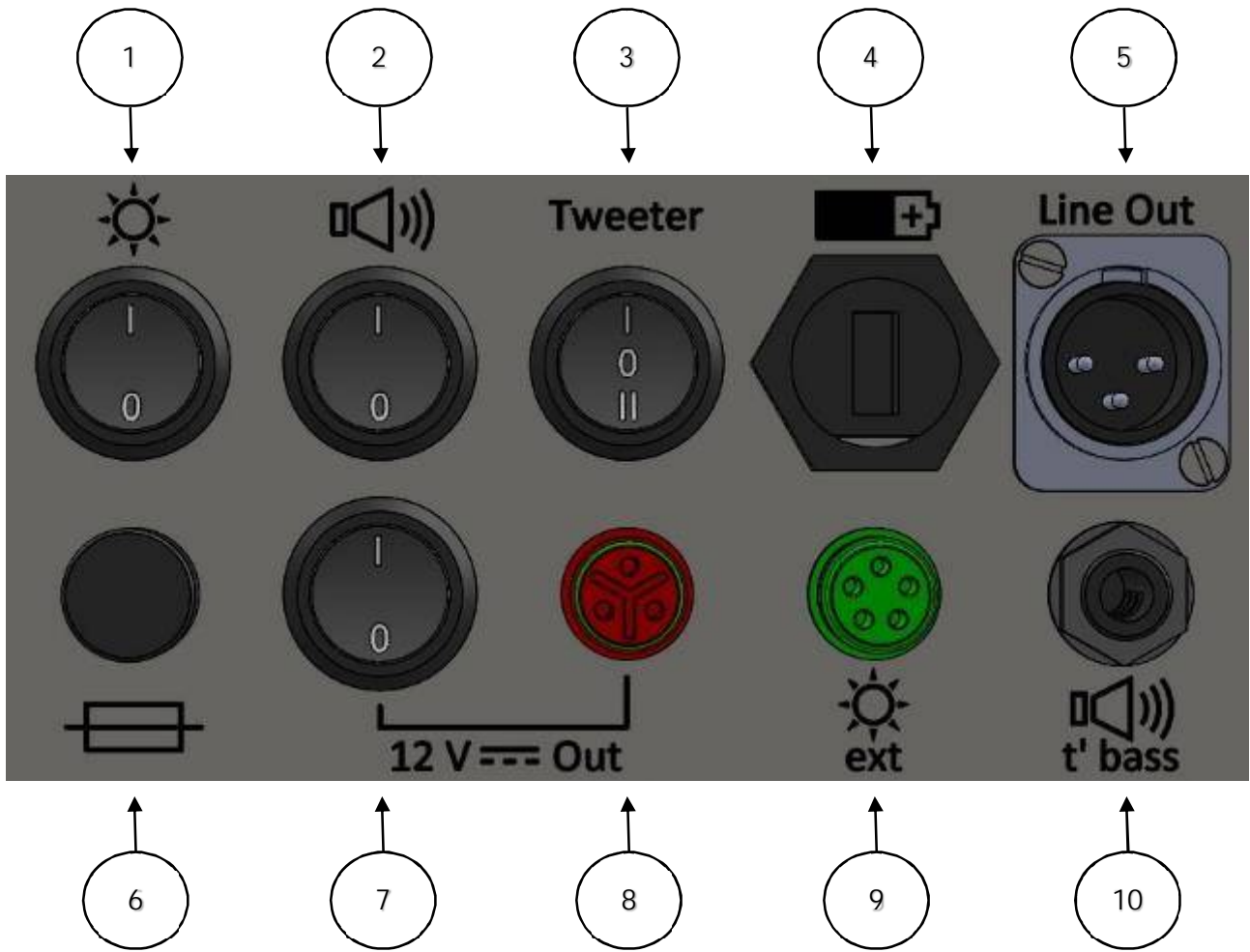
² Depending on the range.

³ Dedicated subwoofer output.

⁴ Depending on the range.

No' Madd®

Back panel :



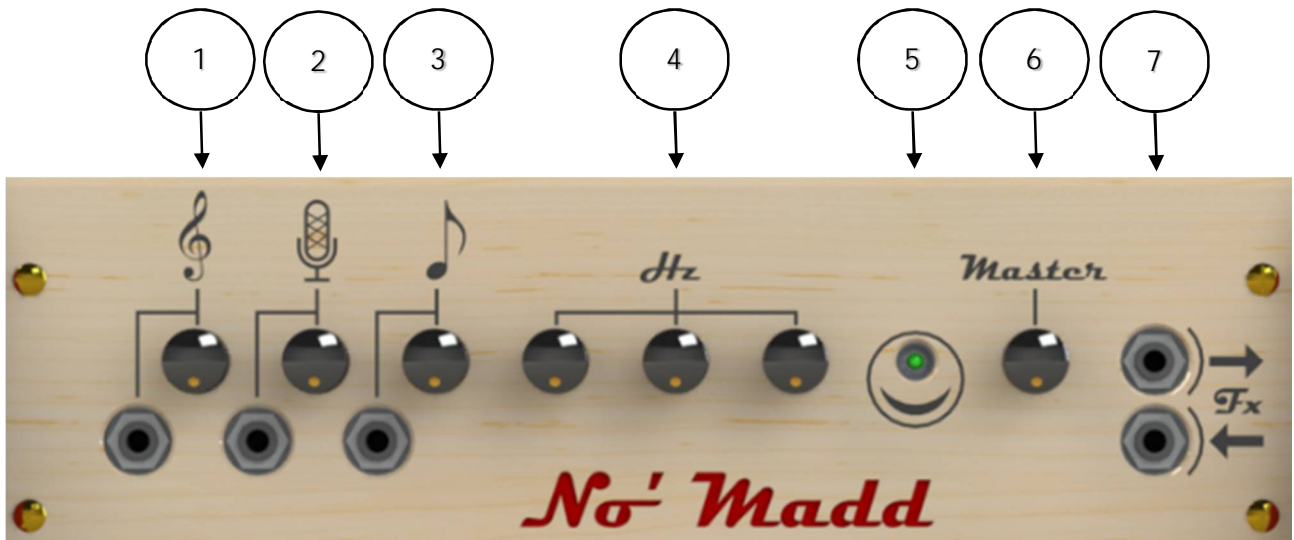
- 1 - On / Off solar charge
- 2 - On / Off amplifier
- 3 - Tweeter mode (0, I, II)
- 4 - USB : Charge only
- 5 - Line output
- 6 - Battery fuse
- 7 - On / Off 12V output (direct current)
- 8 - Auxilliary 12V output connector (direct current)
- 9 - External pannel connector
- 10 - Subwoofer output* **"T' BASS - M' BASS - LOUD' BEAST - LOUD' DEC" - ONLY**



* Amplified output: for chaining multiple amplifiers, use the line-out

No' Madd®

Front panel :



- 1 - Instrument input + gain
- 2 - Microphone input + gain
- 3 - Stereophonic input + gain (mp3 player, touch pad...)
- 4 - Low, medium, treble frequencies settings
- 5 - Battery status indicator
- 6 - Master volume
- 7 - Effect send / return (instrument input only)

No' Madd®

T' HEAD 1000 – T' HEAD 2000 – T' CAB 212 – T' CAB 412

Accumulator autonomous amplifier :

- Battery : lead gel / sealed / 12V / 7Ah
- Charging mode : solar pannel
- Charge : from 5 hours / charging during use ¹
- Battery state indicator green / orange / red
- Inputs : from 1 to 3 / mixer 3 inputs
- Effect loop, on instrument input
- Bi-amplification
- Class D amp
- Bandwidth : 43 Hz - 20kHz
- Loud speaker : 250W / 8Ω / 102dB
- USB port, charge only / Line output XLR
- 2 cabinets outputs 8 Ω

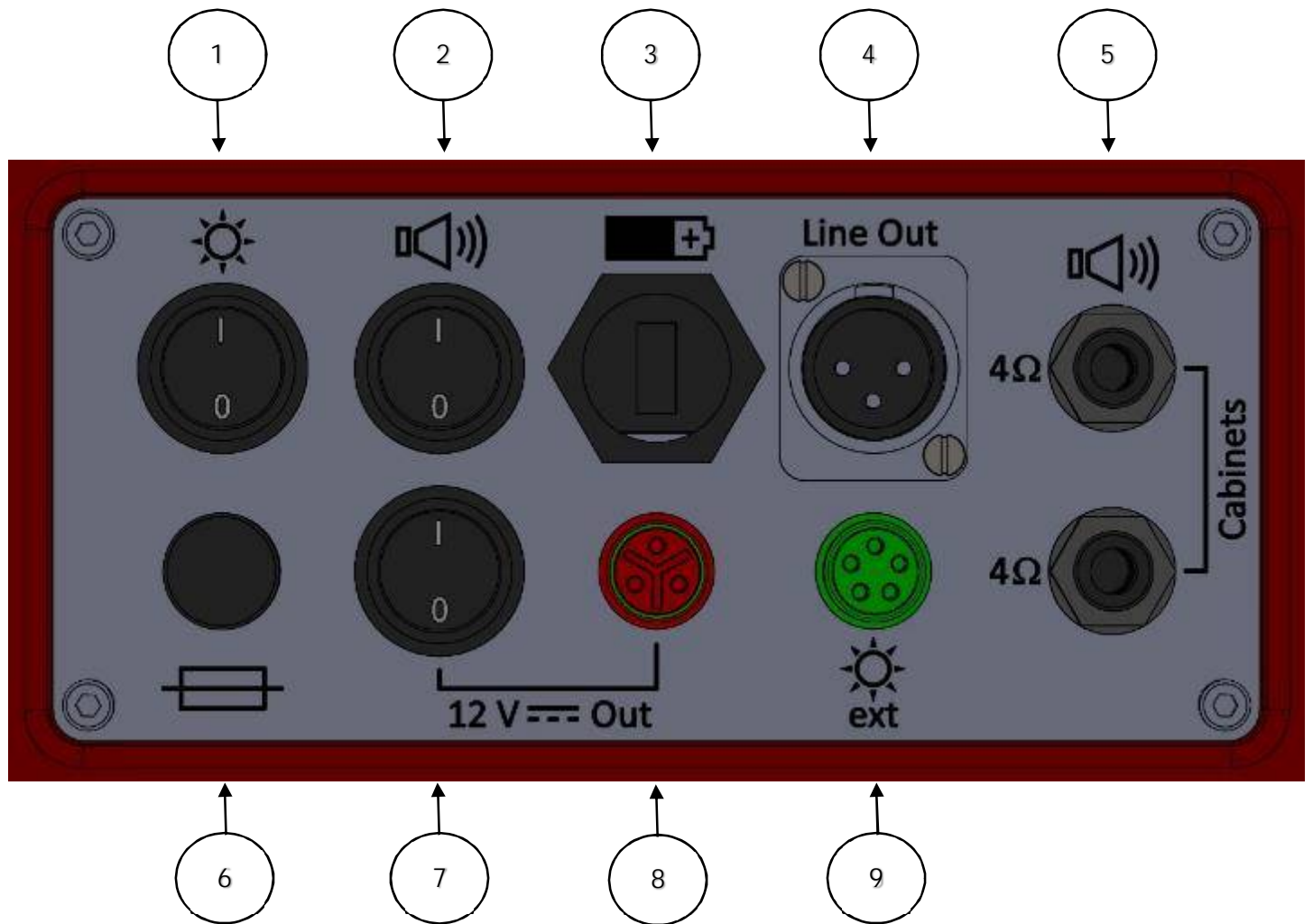
Optional :

- External solar panel
- Cabinet "**T' CAB 212**" 2 x 250W / 8Ω + Tweeter 15W / 8Ω / 105 dB / 3 modes Tweeter : 0, I, II
- Cabinet "**T' CAB 412**" 4 x 250W / 8Ω + Tweeter 15W / 8Ω / 105 dB / 3 modes Tweeter : 0, I, II


¹ In conditions of maximum sun exposure (only internal panel).

No' Madd®

Back panel :

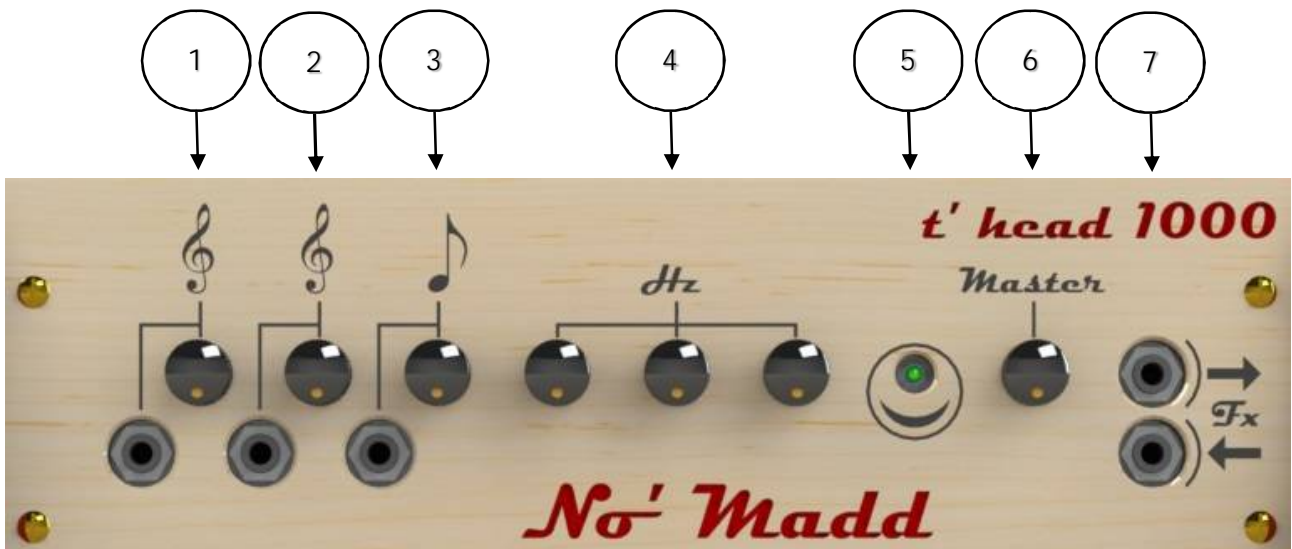


- 1 - On / Off solar charge
- 2 - On / Off amplifier
- 3 - USB : Charge only
- 4 - Line output
- 5 - Cabinets outputs*
- 6 - Battery fuse
- 7 - On / Off 12V output (direct current)
- 8 - Auxiliary 12V output connector (direct current)
- 9 - External panel connector

* Amplified output 

No' Madd®

Front panel :



- 1 - Instrument input + gain
- 2 - Instrument input + gain
- 3 - Stereophonic input + gain (mp3 player, touch pad...)
- 4 - Low, medium, treble frequencies settings
- 5 - Battery status indicator
- 6 - Master volume
- 7 - Effect send / return (instrument input only)



The amplification devices No' Madd fear water and shocks.

